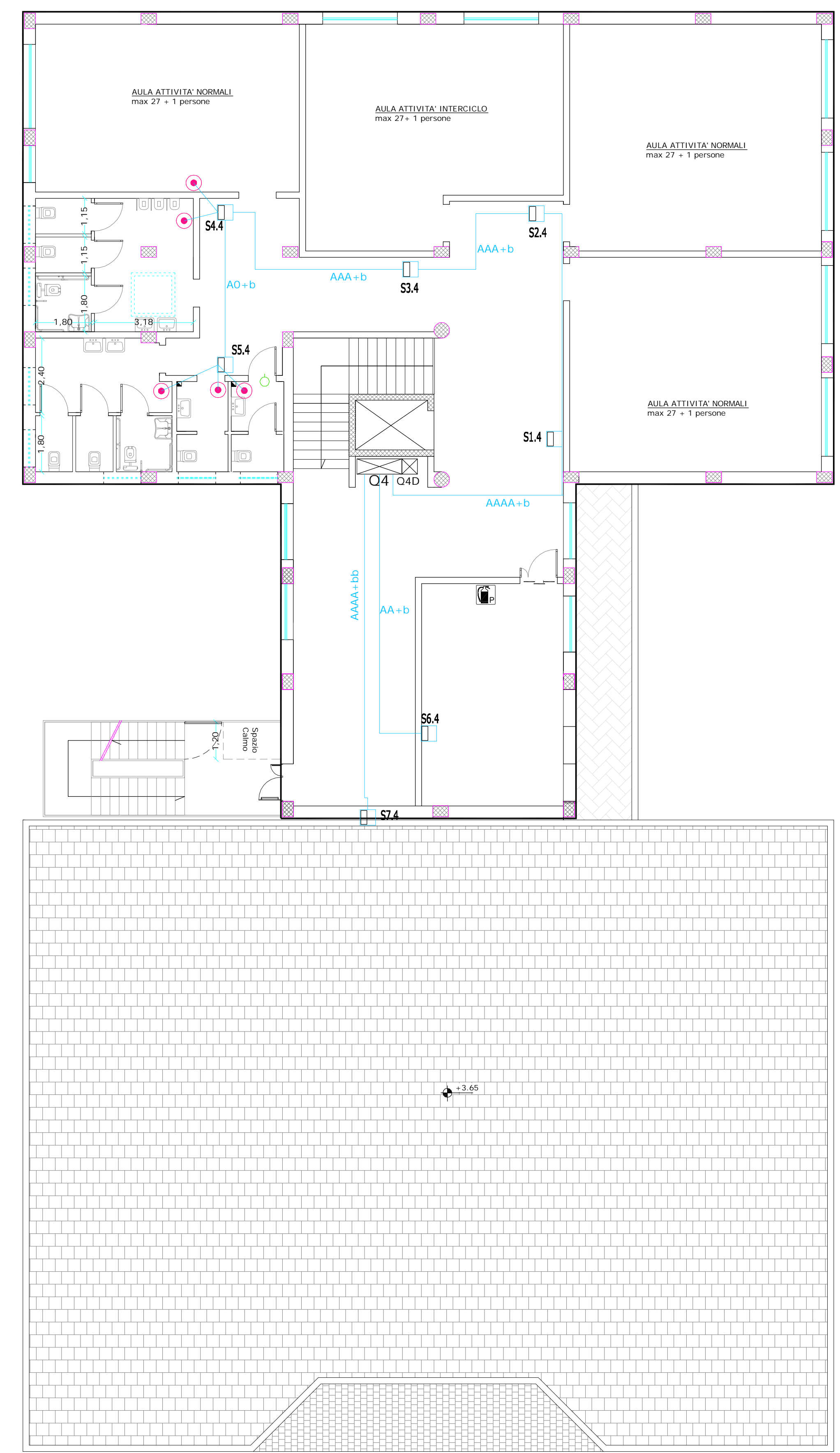


Legenda

	Qx_Quadro di comando elettrico		Plafoniera autoalimentata pittogrammata emerg.
	Presale bivalente 10/16 A 2P+T		Plafoniera autoalimentata di emergenza
	Presale per DATI		Plafoniere 4x18
	Presale Digitali TV		Segnalazione ottico-acustica
	Presale caricatori USB 5V		Proiettore per esterno
	Pulsante		Segnalazione acustica
	Interruttore unipolare		Apparecchio citofonico interno
	Interruttore bipolare		Apparecchio citofonico con com. aper. cancello
	Deviatore		Attacco ventilconvettore
	Scaldacqua elettrico da 50 lt.		Scatola di derivazione primaria a muro con scomparto
	Lampade esterne IP55		Scatola di derivazione secondaria a muro
	Plafoniera con lampada fluorescente		Proiettore IP55
	Plafoniera stagna con lampada fluorescente		Scatola di connessione ricezione segnali
	Lampada a parete		



Città di Nardò
 Provincia di Lecce

Progetto di un plesso scolastico da realizzare in via Marzano destinato a scuola dell'infanzia e scuola primaria, in sostituzione dell'edificio esistente

IMPORTO PROGETTO 2.500.000,00 €

PROGETTO ESECUTIVO (Primo Lotto funzionale)
 Aggiornato alle risultanze delle conferenze di servizi

TAV. 5b AGG FIN scala 1:100

Impianto elettrico - dorsali Novembre 2016

Progettisti (Area Funzionale 1a)
 Ing. Cosimo Pellegrino
 Geom. Enzo De Tuglie
 Geom. Massimo Livieri

Dirigente Area Funz.le 1a - R.U.P.
 Ing. Nicola D'Alessandro
 Sindaco
 Avv. Giuseppe Mellone

Geologo
 Dott. Andrea Vitale

Assessore ai LL.PP.
 Oronzo Capoti

Collaboratori
 Ing. Raffaele Dell'Anna
 Ing. Michele Durante

Assessore alla Pubblica Istruz.
 Daniela Dell'Anna